



LA PFRH PACA en 2022

Plate-forme régionale d'appui interministériel
aux ressources humaines

Qui sommes nous ?

Une plate-forme régionale d'appui interministériel aux ressources humaines

- Créées en 2009, les 15 plateformes régionales (13 en métropole et 2 en outre-mer), couvrent l'ensemble des régions du territoire national.
- Les PFRH appuient les services RH des services de l'État pour conduire les évolutions des 3 fonctions publiques en matière de transformation et modernisation.
- En restant au plus près des besoins et des problématiques RH locales.

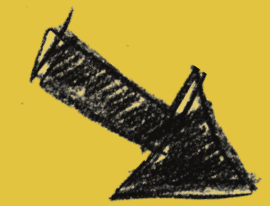
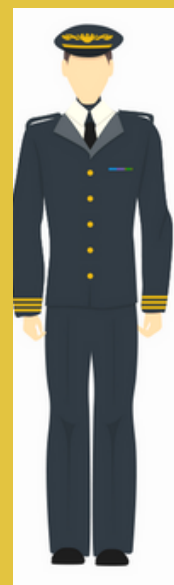


Ministère de la transformation et de la fonction publiques

Ministère de l'intérieur



Placée sous l'autorité du Préfet de région



rattachée au secrétariat général pour les affaires régionales (SGAR)



LA PFRH propose son



EXPERTISE RH



- fonction publique d'État en région
- fonction publique territoriale
- fonction publique hospitalière

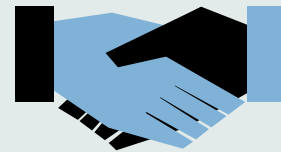


➤ La PFRH assure auprès des services RH :

- Des actions "transversales et pluridisciplinaires" pour les services de l'État
- Une animation de réseaux variés
- Une expertise RH qui peut prendre diverses formes :



Appui



Accompagnement



Conseil

Nos domaines d'expertises

1

Formation interministérielle dans le domaine des compétences transverses

- Schéma directeur, interministériel PACA (2022-2024) de développement des compétences :
- Pilotage la politique interministérielle de formation
- Accompagnement du développement professionnel
- Ingénierie de formation
- Plan régional de formation 2022.
- Animation de réseau régional

2

Action social et environnement professionnel

- Qualité de vie au travail - RPS
- Action sociale (logement, crèche)
- Médecine de prévention
- Égalité professionnelle
- Handicap
- Travaux d'innovation à la restauration inter administrative (RIA) sur Toulon et Avignon.

3

Mobilité Carrière et parcours professionnels

- Organisation d'événements pour favoriser la mobilité (forum de la mobilité, séminaires et atelier)
- Attractivité de la fonction publique et marque employeur
- Évaluation et développement des compétences transversales
- Organisation d'événements et animation d'actions pour développer et renforcer la mobilité professionnelle en région

4

Gestion prévisionnelle des ressources humaines de l'État en région

- Conseil aux services
- Innovation interministérielle pour la construction du nouveau Lab (Lab Zero)
- Club RH, proximité et référent
- Lancement en 2022 de la GPEC territoriale

5

Accompagnement des transformations et organisation du travail

- Organisation du travail
- Conduite du changement RH
- Accompagnement des projets stratégiques
- Amélioration de l'organisation
- Action de mobilisation des équipes
- Projet de service

**Modernisation
et
Innovation**

En conclusion



- Un service d'État
- Un service d'appui interministériel
- Une équipe de conseillers spécialisés
- Un centre de ressources au service du développement et de la modernisation des RH



- Un service de gestion opérationnelle
- Un service de conseil individuel
- Un service de ressources humaines

LA PFRH PACA

5 CONSEILLERS

Corinne Baclet
Directrice
corinne.baclet@paca.gouv.fr

Christel Darges
christel.darges@paca.gouv.fr

Action sociale
Environnement
Professionnel

Anne - Lise Torck
anne-lise.torck@paca.gouv.fr

Mobilité Carrière

Claire Saez
claire.saez@paca.gouv.fr

Gpeec
Modernisation
LAB Innovation

Karine Rugani
karine.rugani@paca.gouv.fr

Formation

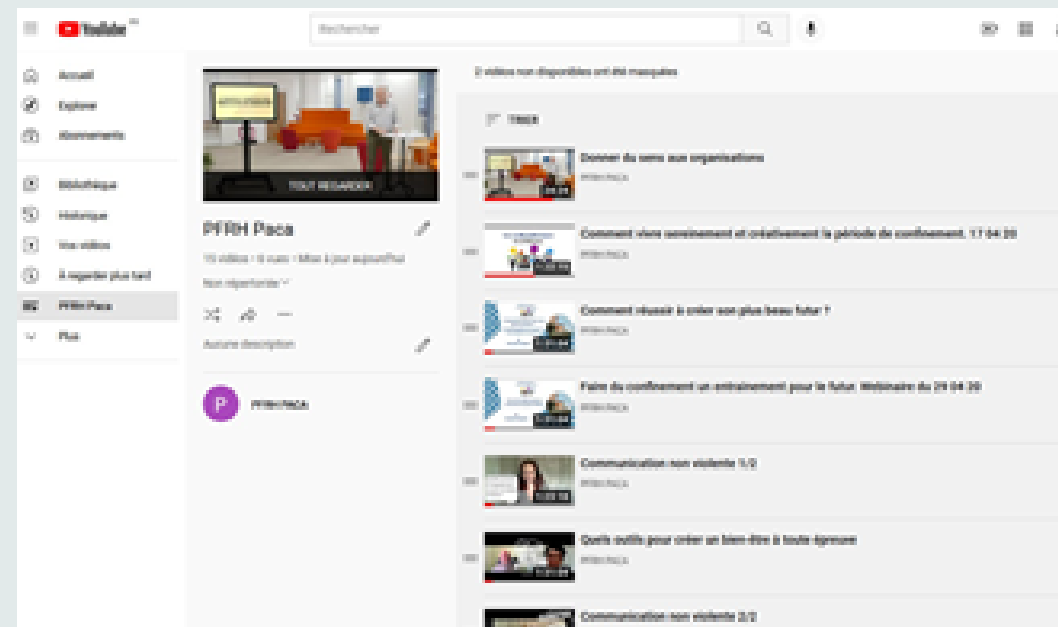
Patrick Vianès
patrick.vianes@paca.gouv.fr

Accompagnement
des transformations
Organisation
du travail

Des liens pour mieux nous connaître

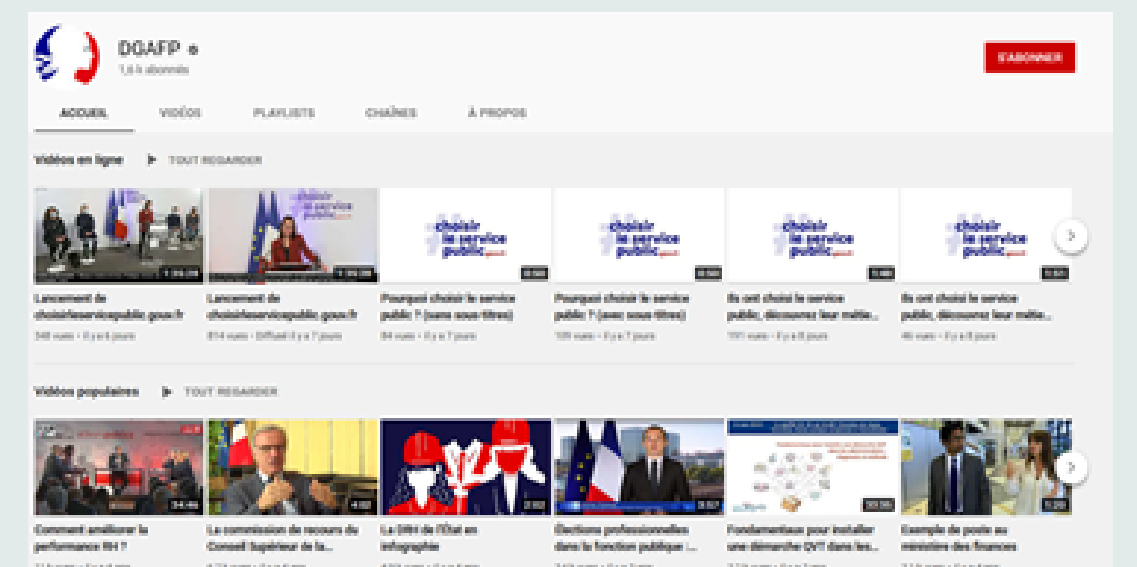
CHAINE YOUTUBE
PFRH PACA

DRH DE L'ÉTAT



LA PFRH

DGAFP



platef-forme-rh@paca.pref.gouv.fr